



WEVER & DUCRÉ  
LIGHTING

# DEEP ADJUST petit 1.0 LED

153361Q3

Projekt	.....
Typ	.....
Notizen	.....
Anzahl	.....
Datum	.....

## ALLGEMEIN

Decke  
Einbau  
Bronze  
IP20  
Innen  
560 lm

## LED

2700 K  
CRI 90  
L80 / 50000 h  
3-step binning

## OPTISCH

Flood  
Ausstrahlwinkel 34°

## ABMESSUNGEN

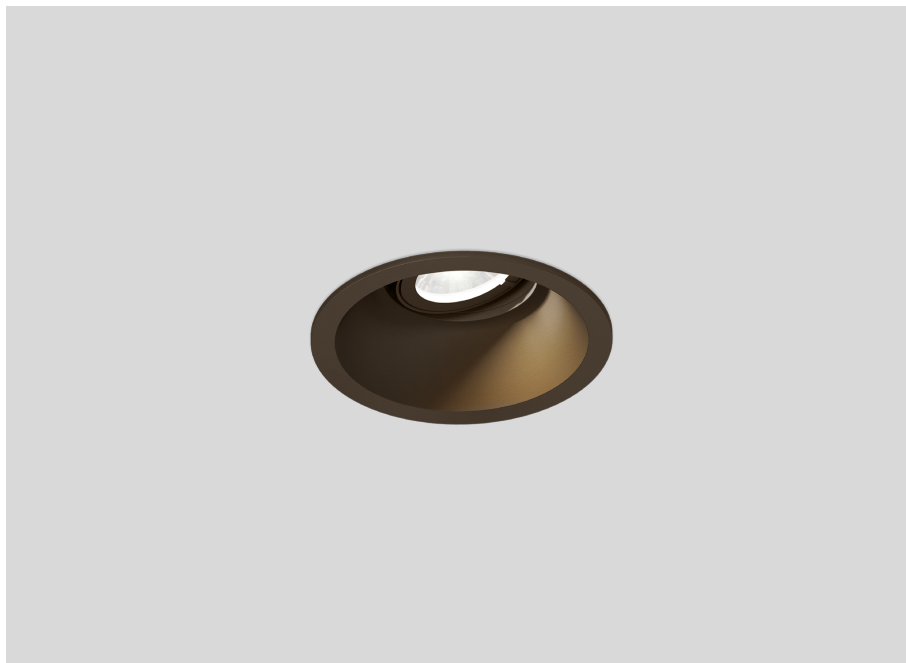
Durchmesser 79 mm  
Höhe 60 mm  
0.05 kg  
Standardfedern  
Schwenkbar min 35°  
Schwenkbar max 35°  
Rotierbar 355°

## ELEKTRISCH

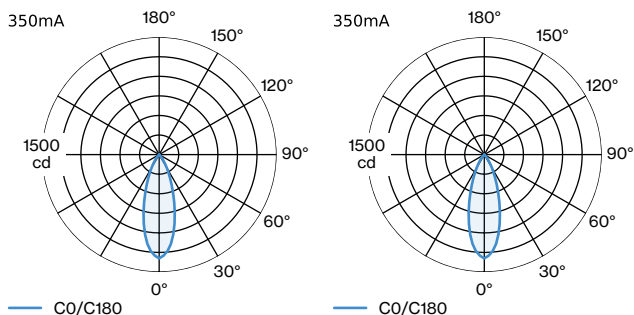
Gesamt Leistung 7.9 W  
LED Einsatz 5.9 W  
0.3 m

## AUSSCHNITT

Durchmesser 68 mm  
Min. Deckenstärke 4 mm  
Max. Deckenstärke 25 mm  
Einbautiefe 60 mm



## LICHTVERTEILUNG





WEVER & DUCRÉ  
LIGHTING

# DEEP ADJUST petit 1.0 LED

153361Q3

## KEGELDIAGRAMM

flood 34° 350mA			flood 34° 350mA		
h (m)	EO° (lx)	ø (m)	h (m)	EO° (lx)	ø (m)
1	1330	0.61	1	1330	0.61
2	332	1.23	2	332	1.23
3	147	1.84	3	147	1.84
4	82	2.46	4	82	2.46
5	53	3.07	5	53	3.07

## ELEKTRISCH

### Power Supply 350mA

TYP	L · B · H (MM)	SPANNUNG	ORDERCODE
6W   3-22V	64·35·21	3 - 22V	9 0 2 1 3 2 0 2
30W   43-86V	127·43·30	43 - 86V	9 0 2 1 3 7 0 1
10W   14-28V   1-10V dim	101.5·51·29.5	14 - 28V	9 0 2 2 3 4 0 1
10W   12-28V   Phasenschnitt dim	102·38·21	12 - 28V	9 0 2 2 3 4 0 2
15W   21-42V   Phasenschnitt dim	101.5·51·29.5	21 - 42V	9 0 2 2 3 5 0 3
10W   2.5-26V   DALI dim 5-100%	124·31·21	2.5 - 26V	9 0 2 4 3 4 0 1
18W   8-50V   touch dim   DALI 1-100%	119·53·30	8 - 50V	9 0 2 5 3 6 0 1

### Netzgerät 350mA | 500mA | 700mA

TYP	L · B · H (MM)	ORDERCODE
20W   350mA 25-50V   500mA 20V-40V   700mA 14V-28,5V	101.5·51·29.5	9 0 2 1 8 6 0 1